

LES MISSIONS DE FRANCE ALZHEIMER ET MALADIES APPARENTÉES

Association reconnue d'utilité publique

- ▶ Soutenir les familles et les personnes malades
- ▶ Informer l'opinion et impliquer les pouvoirs publics
- ▶ Contribuer à la recherche
- ▶ Former les professionnels, les aidants et les bénévoles

www.francealzheimer.org

PRÈS DE CHEZ VOUS :

Avec le soutien de :
fondation
ROGER DE SPOELBERCH

RSI Régime Social
des Indépendants

Union nationale des associations France Alzheimer
et maladies apparentées
21, boulevard Montmartre - 75002 Paris

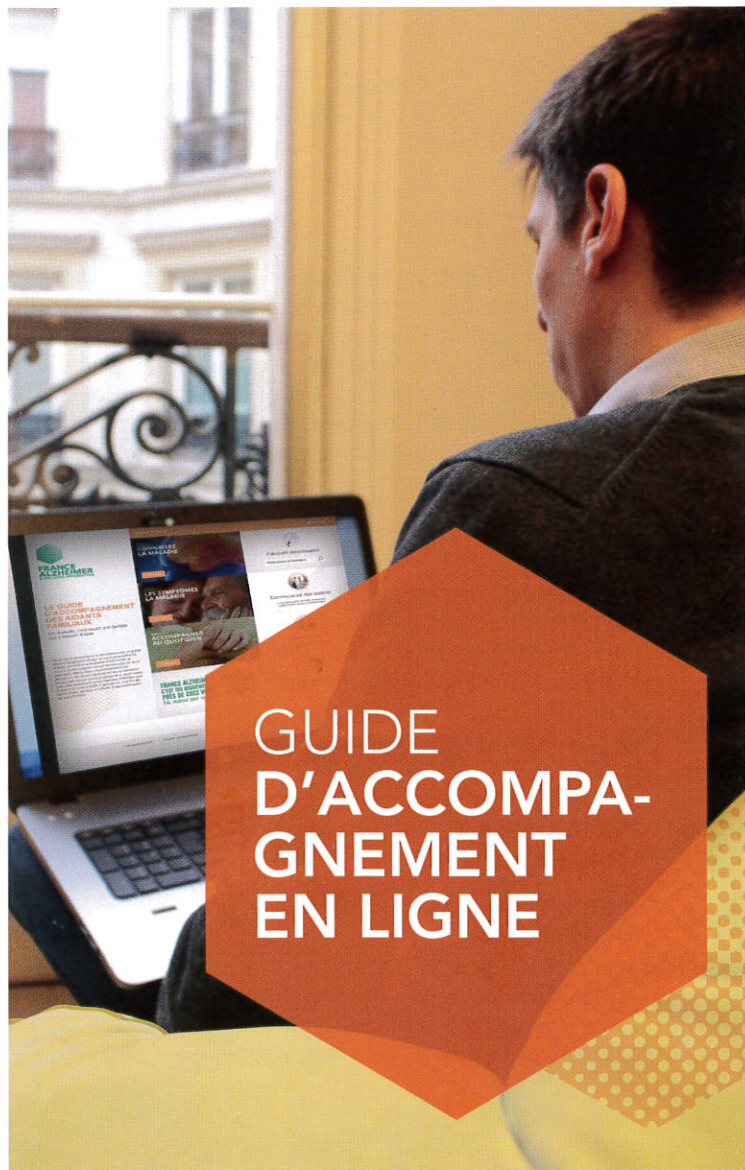


FRANCE
ALZHEIMER
& MALADIES APPARENTÉES

www.francealzheimer.org

UN MALADE, C'EST TOUTE UNE FAMILLE QUI A BESOIN D'AIDE

Service communication France Alzheimer, 2014. Crédit photos : S. Roy



GUIDE
D'ACCOMPA-
GNEMENT
EN LIGNE



DE QUOI S'AGIT-IL ?

Le guide d'accompagnement en ligne vous propose deux modules d'informations sur la connaissance de la maladie et sur l'accompagnement au quotidien. Différents types de support sont utilisés pour rendre interactifs les contenus de la formation comme des vidéos d'experts, des témoignages de familles, des quizz de connaissances, une maison en trois dimensions, etc.

À QUI CELA S'ADRESSE ?

Ce guide d'accompagnement en ligne disponible 24h/24h est proposé aux aidants non professionnels (famille, amis, voisins) qui accompagnent ou sont proches d'une personne atteinte de la maladie d'Alzheimer ou d'une maladie apparentée. Ce guide en ligne se veut complémentaire de la formation des aidants dispensée par un psychologue et un bénévole dans les associations départementales. En effet, les modules à distance s'adressent à un public d'aidants :

- qui se trouvent dans l'impossibilité de se déplacer ;
- pour qui il est compliqué de se rendre disponible pour la formation (par exemple pour les aidants familiaux actifs) ;
- qui ont une appréhension de l'échange collectif.

Par ailleurs, le guide en ligne s'avère être un outil efficace pour pallier une absence lors d'un module de la formation ou pour transmettre des informations pratiques à ses proches.

QUELS SONT LES OBJECTIFS ?

- De pouvoir trouver une réponse aux questions que l'on n'a jamais osé poser au médecin (par exemple sur l'hérédité ou les facteurs de risque).
- De se représenter, grâce aux vidéos en trois dimensions, quelles sont les atteintes cérébrales et la nature des lésions neuronales.
- De faire le point sur ses connaissances sur la maladie en répondant aux nombreux quizz.
- D'anticiper les difficultés qui vont se poser à la personne à son domicile, en allant explorer les pièces de la maison en trois dimensions.
- D'entendre les témoignages de familles sur le vécu de la maladie.
- De poser des questions sur les situations rencontrées au quotidien.

Bravo pour ce guide très bien fait car, votre association conseille beaucoup les aidants familiaux mais jusqu'à présent elle ne répondait pas vraiment aux attentes de personnes comme moi qui ont déjà placé leur parent malade et continuent à s'en occuper. Certes moins au jour le jour mais avec les mêmes questionnements et parfois la même impuissance face à la maladie.

INFORMATIONS PRATIQUES

Le guide en ligne est accessible gratuitement après inscription :

<http://guide.francealzheimer.org>